

ОПИСАНИЕ МЕСТОПОЛОЖЕНИЯ ГРАНИЦ

Зона публичного сервитута объекта "Газораспределительная сеть села Константиново", кадастровый номер 50:28:0050201:2534

(наименование объекта, местоположение границ которого описано (далее - объект))

Раздел 1

Сведения об объекте

№ п/п	Характеристики объекта	Описание характеристик
1	2	3
1	Местоположение объекта	Московская область, р-н Домодедовский, с Константиново
2	Площадь объекта ± величина погрешности определения площади ($P \pm \Delta P$)	11 817 м ² ± 38 м ²
3	Иные характеристики объекта	Вид объекта реестра границ: Зона с особыми условиями использования территории Содержание ограничений использования объектов недвижимости в пределах зоны или территории: Публичный сервитут, для целей размещения линейных объектов системы газоснабжения, их неотъемлемых технологических частей. Срок установления 49 лет.

Раздел 2

Сведения о местоположении границ объекта

1. Система координат МСК 50, зона 2					
2. Сведения о характерных точках границ объекта					
Обозначение характерных точек границ	Координаты, м		Метод определения координат характерной точки	Средняя квадратическая погрешность положения характерной точки (Mt), м	Описание обозначения точки на местности (при наличии)
	X	Y			
1	2	3	4	5	6
1	433 650,37	2 201 185,79	Аналитический метод	0,10	—
2	433 659,05	2 201 210,94		0,10	
3	433 669,33	2 201 239,95		0,10	
4	433 684,60	2 201 278,63		0,10	
5	433 693,26	2 201 299,44		0,10	
6	433 697,09	2 201 307,50		0,10	
7	433 743,41	2 201 415,82		0,10	
8	433 758,40	2 201 449,64		0,10	
9	433 778,51	2 201 500,58		0,10	
10	433 794,41	2 201 558,23		0,10	
11	433 804,51	2 201 588,15		0,10	
12	433 813,33	2 201 611,30		0,10	
13	433 817,87	2 201 621,97		0,10	
14	433 813,26	2 201 623,94		0,10	
15	433 814,83	2 201 627,62		0,10	
16	433 819,43	2 201 625,66		0,10	
17	433 829,85	2 201 650,16		0,10	
18	433 831,41	2 201 652,19		0,10	
19	433 823,92	2 201 657,93		0,10	
20	433 826,35	2 201 661,10		0,10	
21	433 833,84	2 201 655,36		0,10	
22	433 846,93	2 201 672,46		0,10	
23	433 829,73	2 201 685,64		0,10	
24	433 832,16	2 201 688,81		0,10	
25	433 849,36	2 201 675,63		0,10	
26	433 853,81	2 201 681,44		0,10	
27	433 863,44	2 201 689,89		0,10	
29	433 864,74	2 201 691,04		0,10	
30	433 871,49	2 201 697,23		0,10	
31	433 887,23	2 201 715,41		0,10	
32	433 895,08	2 201 728,79		0,10	
33	433 913,58	2 201 774,67		0,10	
34	433 931,01	2 201 823,81		0,10	
35	433 917,54	2 201 831,47		0,10	
36	433 911,70	2 201 837,29		0,10	
37	433 904,04	2 201 846,55		0,10	
38	433 883,92	2 201 862,60		0,10	
39	433 872,66	2 201 871,99		0,10	
40	433 868,83	2 201 880,30		0,10	
41	433 858,49	2 201 889,10		0,10	
42	433 838,38	2 201 898,53		0,10	
43	433 837,86	2 201 902,72		0,10	
44	433 839,87	2 201 906,49		0,10	
45	433 839,30	2 201 908,75		0,10	
46	433 843,18	2 201 909,73		0,10	
47	433 844,13	2 201 905,97		0,10	
48	433 841,98	2 201 901,96		0,10	

Раздел 2

Сведения о местоположении границ объекта					
1	2	3	4	5	6
49	433 842,08	2 201 901,23	Аналитический метод	0,10	—
50	433 860,69	2 201 892,48		0,10	
51	433 872,09	2 201 882,78		0,10	
52	433 875,92	2 201 874,49		0,10	
53	433 886,44	2 201 865,70		0,10	
54	433 906,86	2 201 849,41		0,10	
55	433 914,66	2 201 839,99		0,10	
56	433 919,98	2 201 834,69		0,10	
57	433 932,36	2 201 827,64		0,10	
58	433 951,97	2 201 883,58		0,10	
59	433 971,75	2 201 932,20		0,10	
60	433 974,07	2 201 940,57		0,10	
61	433 991,14	2 201 979,84		0,10	
62	434 002,08	2 202 006,63		0,10	
63	434 016,98	2 202 047,67		0,10	
64	434 012,21	2 202 049,41		0,10	
65	434 013,58	2 202 053,16		0,10	
66	434 018,34	2 202 051,43		0,10	
67	434 028,24	2 202 080,35		0,10	
68	434 024,71	2 202 081,56		0,10	
69	434 026,00	2 202 085,34		0,10	
70	434 029,56	2 202 084,13		0,10	
71	434 035,94	2 202 102,00		0,10	
72	434 030,38	2 202 104,08		0,10	
73	434 031,78	2 202 107,82		0,10	
74	434 037,32	2 202 105,75		0,10	
75	434 043,34	2 202 121,87		0,10	
76	434 039,38	2 202 123,35		0,10	
77	434 040,78	2 202 127,09		0,10	
78	434 044,74	2 202 125,61		0,10	
79	434 054,67	2 202 152,45		0,10	
80	434 027,24	2 202 155,66		0,10	
82	434 025,38	2 202 155,88		0,10	
83	433 981,65	2 202 161,01		0,10	
84	433 982,43	2 202 167,64		0,10	
85	433 986,40	2 202 167,18		0,10	
86	433 986,09	2 202 164,51		0,10	
87	434 024,28	2 202 160,04		0,10	
88	434 029,11	2 202 177,99		0,10	
89	434 024,53	2 202 179,22		0,10	
90	434 025,57	2 202 183,09		0,10	
91	434 030,15	2 202 181,85		0,10	
92	434 032,16	2 202 189,32		0,10	
93	434 027,81	2 202 190,49		0,10	
94	434 028,86	2 202 194,35		0,10	
95	434 033,20	2 202 193,18		0,10	
96	434 039,16	2 202 211,10		0,10	
97	434 034,63	2 202 212,32		0,10	
98	434 035,67	2 202 216,18		0,10	
99	434 040,44	2 202 214,90		0,10	
100	434 044,53	2 202 226,91		0,10	
101	434 038,60	2 202 228,51		0,10	
102	434 039,64	2 202 232,37		0,10	
103	434 045,81	2 202 230,71		0,10	
104	434 052,12	2 202 249,50		0,10	

Раздел 2

Сведения о местоположении границ объекта					
1	2	3	4	5	6
105	434 062,03	2 202 276,76	Аналитический метод	0,10	—
106	434 067,17	2 202 289,73		0,10	
107	434 056,34	2 202 295,53		0,10	
108	434 058,23	2 202 299,06		0,10	
109	434 068,99	2 202 293,29		0,10	
110	434 071,61	2 202 298,19		0,10	
111	434 077,84	2 202 307,59		0,10	
112	434 080,91	2 202 314,74		0,10	
113	434 085,93	2 202 325,34		0,10	
114	434 090,66	2 202 323,10		0,10	
115	434 097,29	2 202 337,42		0,10	
116	434 107,04	2 202 357,14		0,10	
117	434 105,88	2 202 357,68		0,10	
118	434 107,55	2 202 361,31		0,10	
119	434 112,46	2 202 359,06		0,10	
120	434 100,89	2 202 335,70		0,10	
121	434 092,60	2 202 317,76		0,10	
122	434 087,83	2 202 320,02		0,10	
123	434 084,55	2 202 313,10		0,10	
124	434 081,38	2 202 305,69		0,10	
125	434 075,05	2 202 296,13		0,10	
126	434 071,03	2 202 288,62		0,10	
127	434 065,77	2 202 275,34		0,10	
128	434 055,90	2 202 248,18		0,10	
129	434 049,03	2 202 227,71		0,10	
131	434 048,40	2 202 225,87		0,10	
132	434 037,13	2 202 192,38		0,10	
133	434 028,29	2 202 159,57		0,10	
134	434 056,07	2 202 156,31		0,10	
135	434 056,61	2 202 157,83		0,10	
136	434 087,33	2 202 163,52		0,10	
137	434 097,39	2 202 164,26		0,10	
138	434 105,17	2 202 166,64		0,10	
139	434 106,88	2 202 166,81		0,10	
141	434 108,68	2 202 166,96		0,10	
142	434 109,39	2 202 166,98		0,10	
143	434 111,00	2 202 173,73		0,10	
144	434 114,89	2 202 172,81		0,10	
145	434 113,27	2 202 166,02		0,10	
146	434 137,57	2 202 157,42		0,10	
147	434 139,78	2 202 163,48		0,10	
148	434 143,54	2 202 162,11		0,10	
149	434 141,32	2 202 156,04		0,10	
150	434 161,72	2 202 148,53		0,10	
151	434 164,05	2 202 154,24		0,10	
152	434 167,76	2 202 152,73		0,10	
153	434 165,42	2 202 147,01		0,10	
154	434 194,17	2 202 135,22		0,10	
156	434 207,28	2 202 129,62		0,10	
157	434 207,82	2 202 129,38		0,10	
158	434 210,88	2 202 136,56		0,10	
159	434 214,56	2 202 134,99		0,10	
160	434 211,49	2 202 127,81		0,10	
161	434 224,71	2 202 122,01		0,10	
162	434 229,10	2 202 131,86		0,10	

Раздел 2

Сведения о местоположении границ объекта					
1	2	3	4	5	6
163	434 232,75	2 202 130,23	Аналитический метод	0,10	—
164	434 228,36	2 202 120,38		0,10	
165	434 241,53	2 202 114,51		0,10	
166	434 244,68	2 202 121,55		0,10	
167	434 248,33	2 202 119,91		0,10	
168	434 245,18	2 202 112,88		0,10	
169	434 275,72	2 202 099,35		0,10	
170	434 282,12	2 202 096,30		0,10	
171	434 285,47	2 202 103,33		0,10	
172	434 289,08	2 202 101,61		0,10	
173	434 285,73	2 202 094,58		0,10	
174	434 306,28	2 202 084,77		0,10	
175	434 311,16	2 202 082,27		0,10	
176	434 314,72	2 202 089,23		0,10	
177	434 318,28	2 202 087,41		0,10	
178	434 314,72	2 202 080,45		0,10	
179	434 342,03	2 202 066,49		0,10	
180	434 345,62	2 202 073,51		0,10	
181	434 349,18	2 202 071,69		0,10	
182	434 345,59	2 202 064,67		0,10	
183	434 346,04	2 202 064,44		0,10	
184	434 344,22	2 202 060,88		0,10	
185	434 304,50	2 202 081,19		0,10	
186	434 274,06	2 202 095,71		0,10	
187	434 255,85	2 202 103,74		0,10	
188	434 209,44	2 201 991,99		0,10	
189	434 188,13	2 201 948,62		0,10	
190	434 184,54	2 201 950,39		0,10	
191	434 205,80	2 201 993,65		0,10	
192	434 252,20	2 202 105,37		0,10	
193	434 238,63	2 202 111,42		0,10	
194	434 234,08	2 202 101,21		0,10	
195	434 230,42	2 202 102,84		0,10	
196	434 234,98	2 202 113,05		0,10	
197	434 215,30	2 202 121,84		0,10	
198	434 205,91	2 202 125,85		0,10	
199	434 202,63	2 202 116,85		0,10	
200	434 198,87	2 202 118,22		0,10	
201	434 202,22	2 202 127,43		0,10	
202	434 192,63	2 202 131,54		0,10	
203	434 170,26	2 202 140,70		0,10	
204	434 165,97	2 202 130,25		0,10	
205	434 162,27	2 202 131,77	0,10		
206	434 166,56	2 202 142,22	0,10		
207	434 158,78	2 202 145,40	0,10		
208	434 130,59	2 202 155,71	0,10		
210	434 109,93	2 202 162,91	0,10		
211	434 107,95	2 202 155,97	0,10		
212	434 104,10	2 202 157,07	0,10		
213	434 105,68	2 202 162,62	0,10		
214	434 098,13	2 202 160,30	0,10		
215	434 087,83	2 202 159,54	0,10		
216	434 059,61	2 202 154,33	0,10		
219	434 058,75	2 202 151,97	0,10		
220	434 053,15	2 202 136,70	0,10		

Раздел 2

Сведения о местоположении границ объекта					
1	2	3	4	5	6
221	434 059,31	2 202 134,41	Аналитический метод	0,10	—
222	434 057,92	2 202 130,66		0,10	
223	434 051,75	2 202 132,95		0,10	
224	434 046,30	2 202 118,37		0,10	
225	434 051,09	2 202 116,58		0,10	
226	434 049,69	2 202 112,84		0,10	
227	434 044,90	2 202 114,63		0,10	
228	434 042,29	2 202 107,63		0,10	
229	434 046,57	2 202 106,04		0,10	
230	434 045,17	2 202 102,29		0,10	
231	434 040,89	2 202 103,89		0,10	
232	434 040,37	2 202 102,49		0,10	
233	434 032,67	2 202 080,94		0,10	
234	434 025,86	2 202 061,03		0,10	
235	434 028,90	2 202 060,03		0,10	
236	434 027,64	2 202 056,23		0,10	
237	434 024,56	2 202 057,25		0,10	
238	434 022,10	2 202 050,05		0,10	
239	434 013,45	2 202 026,23		0,10	
240	434 018,74	2 202 024,34		0,10	
241	434 017,39	2 202 020,57		0,10	
242	434 012,09	2 202 022,47		0,10	
243	434 008,83	2 202 013,49		0,10	
244	434 011,64	2 202 012,49		0,10	
245	434 010,28	2 202 008,72		0,10	
246	434 007,47	2 202 009,73		0,10	
247	434 005,82	2 202 005,19		0,10	
248	433 999,06	2 201 988,64		0,10	
249	434 002,63	2 201 987,18		0,10	
250	434 001,11	2 201 983,48		0,10	
251	433 997,54	2 201 984,94		0,10	
252	433 994,82	2 201 978,28		0,10	
253	433 986,61	2 201 959,35		0,10	
254	433 991,46	2 201 957,25		0,10	
255	433 989,87	2 201 953,58		0,10	
256	433 985,02	2 201 955,68		0,10	
257	433 978,01	2 201 939,48		0,10	
258	433 983,74	2 201 937,90		0,10	
259	433 982,67	2 201 934,04		0,10	
260	433 976,86	2 201 935,65		0,10	
261	433 975,55	2 201 930,90		0,10	
262	433 964,36	2 201 903,53		0,10	
263	433 972,27	2 201 900,33		0,10	
264	433 970,77	2 201 896,63		0,10	
265	433 962,86	2 201 899,83		0,10	
266	433 955,71	2 201 882,16		0,10	
267	433 936,93	2 201 828,60		0,10	
268	433 940,65	2 201 827,29	0,10		
269	433 939,33	2 201 823,52	0,10		
270	433 935,77	2 201 824,76	0,10		
272	433 926,40	2 201 798,82	0,10		
273	433 929,64	2 201 797,63	0,10		
274	433 928,25	2 201 793,87	0,10		
275	433 925,06	2 201 795,05	0,10		
276	433 917,79	2 201 774,57	0,10		

Раздел 2

Сведения о местоположении границ объекта					
1	2	3	4	5	6
277	433 920,67	2 201 773,40	Аналитический метод	0,10	—
278	433 919,17	2 201 769,70		0,10	
279	433 916,35	2 201 770,84		0,10	
280	433 910,49	2 201 756,32		0,10	
281	433 913,16	2 201 755,22		0,10	
282	433 911,65	2 201 751,52		0,10	
283	433 908,99	2 201 752,61		0,10	
284	433 898,75	2 201 727,20		0,10	
285	433 900,85	2 201 725,97		0,10	
286	433 898,82	2 201 722,52		0,10	
287	433 896,75	2 201 723,73		0,10	
289	433 889,90	2 201 712,38		0,10	
290	433 893,44	2 201 709,33		0,10	
291	433 890,83	2 201 706,30		0,10	
292	433 887,29	2 201 709,35		0,10	
293	433 874,37	2 201 694,45		0,10	
294	433 868,66	2 201 689,15		0,10	
295	433 895,66	2 201 676,17		0,10	
296	433 910,02	2 201 672,05		0,10	
297	433 925,83	2 201 668,34		0,10	
298	433 945,08	2 201 660,51		0,10	
299	433 966,09	2 201 651,56		0,10	
300	433 966,83	2 201 653,30		0,10	
301	433 970,51	2 201 651,73		0,10	
302	433 968,19	2 201 646,32		0,10	
303	433 943,54	2 201 656,82		0,10	
304	433 924,61	2 201 664,52		0,10	
305	433 909,02	2 201 668,17		0,10	
306	433 894,24	2 201 672,41		0,10	
307	433 865,39	2 201 686,28		0,10	
308	433 857,02	2 201 678,94		0,10	
309	433 857,19	2 201 678,80		0,10	
310	433 854,76	2 201 675,63		0,10	
311	433 854,53	2 201 675,81	0,10		
312	433 833,33	2 201 648,12	0,10		
313	433 830,00	2 201 640,31	0,10		
314	433 837,41	2 201 637,15	0,10		
315	433 835,84	2 201 633,47	0,10		
316	433 828,44	2 201 636,63	0,10		
317	433 818,57	2 201 613,42	0,10		
318	433 827,18	2 201 609,77	0,10		
319	433 825,62	2 201 606,09	0,10		
320	433 817,06	2 201 609,72	0,10		
321	433 812,08	2 201 596,74	0,10		
322	433 824,01	2 201 592,16	0,10		
323	433 822,58	2 201 588,43	0,10		
324	433 810,65	2 201 593,01	0,10		
325	433 808,27	2 201 586,79	0,10		
326	433 803,69	2 201 573,23	0,10		
327	433 813,22	2 201 570,02	0,10		
328	433 811,94	2 201 566,23	0,10		
329	433 802,42	2 201 569,45	0,10		
330	433 798,23	2 201 557,05	0,10		
331	433 793,77	2 201 540,90	0,10		
332	433 801,65	2 201 538,72	0,10		

Раздел 2

Сведения о местоположении границ объекта					
1	2	3	4	5	6
333	433 800,58	2 201 534,87	Аналитический метод	0,10	—
334	433 792,71	2 201 537,04		0,10	
335	433 784,27	2 201 506,43		0,10	
336	433 789,96	2 201 504,86		0,10	
337	433 788,89	2 201 501,00		0,10	
338	433 783,21	2 201 502,57		0,10	
339	433 782,31	2 201 499,31		0,10	
340	433 781,15	2 201 496,38		0,10	
341	433 786,15	2 201 494,52		0,10	
342	433 784,76	2 201 490,77		0,10	
343	433 779,68	2 201 492,66		0,10	
344	433 769,83	2 201 467,70		0,10	
345	433 774,52	2 201 465,85		0,10	
346	433 773,05	2 201 462,13		0,10	
347	433 768,36	2 201 463,98		0,10	
348	433 762,10	2 201 448,10		0,10	
349	433 753,58	2 201 428,89		0,10	
350	433 759,28	2 201 426,35		0,10	
351	433 757,66	2 201 422,70		0,10	
352	433 751,96	2 201 425,23		0,10	
353	433 747,07	2 201 414,22		0,10	
354	433 717,55	2 201 345,28		0,10	
355	433 724,86	2 201 342,17		0,10	
356	433 723,29	2 201 338,49		0,10	
357	433 715,98	2 201 341,60		0,10	
358	433 703,63	2 201 312,66		0,10	
359	433 713,77	2 201 308,33		0,10	
360	433 712,20	2 201 304,66		0,10	
361	433 702,07	2 201 308,98		0,10	
362	433 701,50	2 201 307,66		0,10	
363	433 710,85	2 201 303,17		0,10	
364	433 708,83	2 201 297,06		0,10	
365	433 727,38	2 201 288,70		0,10	
366	433 768,78	2 201 269,61		0,10	
367	433 774,71	2 201 267,08		0,10	
368	433 775,76	2 201 268,96		0,10	
369	433 807,69	2 201 255,77		0,10	
370	433 808,87	2 201 255,09		0,10	
371	433 815,31	2 201 250,06	0,10		
372	433 869,52	2 201 225,04	0,10		
373	433 880,21	2 201 221,96	0,10		
374	433 883,74	2 201 224,44	0,10		
375	433 888,92	2 201 234,00	0,10		
376	433 892,44	2 201 232,10	0,10		
377	433 887,63	2 201 223,22	0,10		
379	433 886,82	2 201 221,72	0,10		
380	433 881,01	2 201 210,99	0,10		
381	433 877,49	2 201 212,89	0,10		
382	433 880,15	2 201 217,81	0,10		
383	433 868,12	2 201 221,28	0,10		
384	433 813,21	2 201 246,62	0,10		
385	433 806,63	2 201 251,77	0,10		
386	433 805,93	2 201 252,17	0,10		
387	433 777,52	2 201 263,90	0,10		
388	433 776,45	2 201 261,98	0,10		

Раздел 2

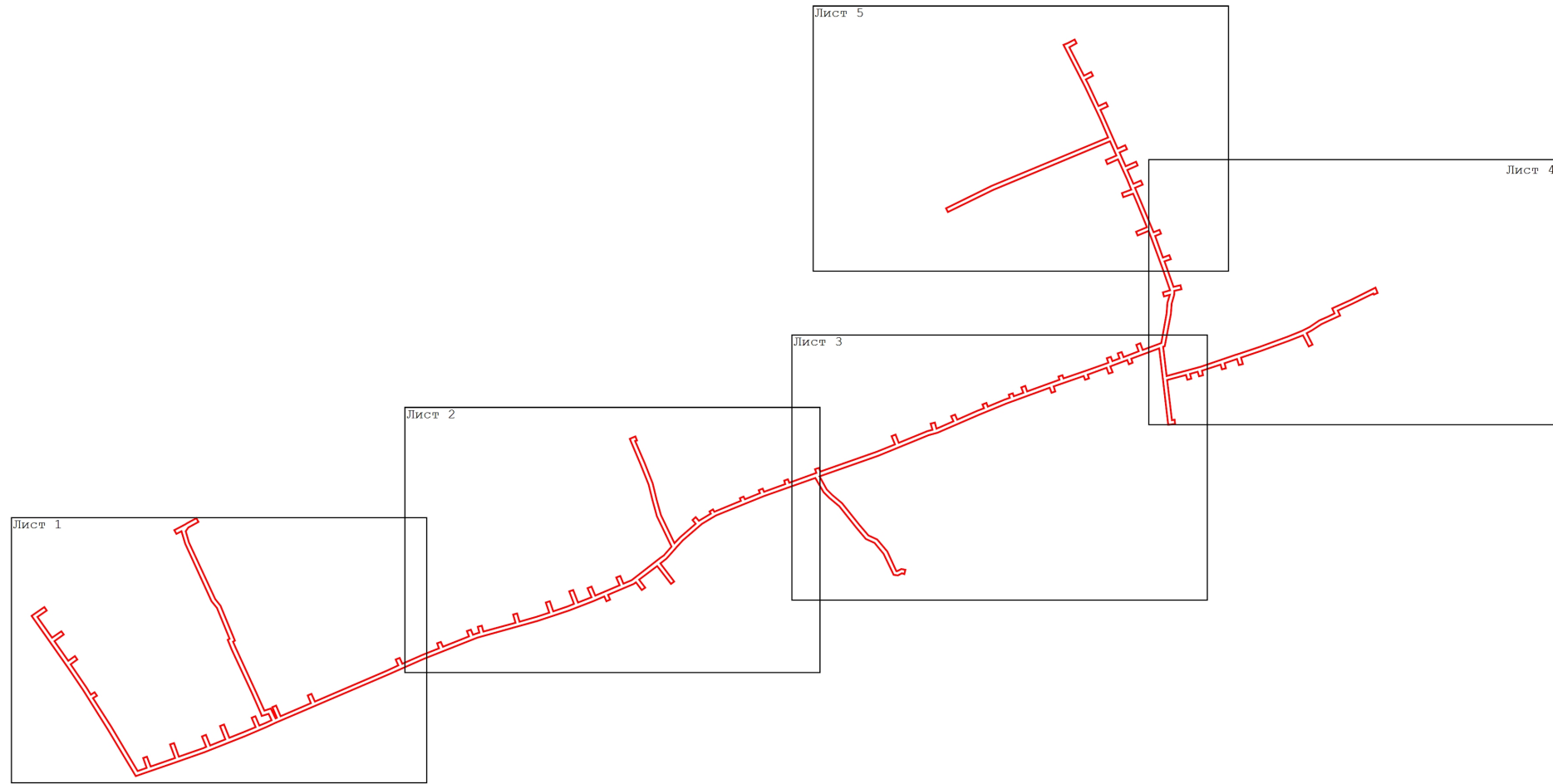
Сведения о местоположении границ объекта					
1	2	3	4	5	6
389	433 767,16	2 201 265,95	Аналитический метод	0,10	—
390	433 725,72	2 201 285,06		0,10	
391	433 706,18	2 201 293,87		0,10	
392	433 703,88	2 201 294,55		0,10	
393	433 705,95	2 201 301,09		0,10	
394	433 699,86	2 201 304,01		0,10	
395	433 696,92	2 201 297,82		0,10	
396	433 694,62	2 201 292,31		0,10	
397	433 703,63	2 201 288,56		0,10	
398	433 702,10	2 201 284,86		0,10	
399	433 693,09	2 201 288,62		0,10	
400	433 688,30	2 201 277,13		0,10	
401	433 682,92	2 201 263,50		0,10	
402	433 695,54	2 201 258,52		0,10	
403	433 694,08	2 201 254,80		0,10	
404	433 681,46	2 201 259,78		0,10	
405	433 675,70	2 201 245,21		0,10	
406	433 685,81	2 201 241,22		0,10	
407	433 684,34	2 201 237,50		0,10	
408	433 674,23	2 201 241,49		0,10	
409	433 673,07	2 201 238,55		0,10	
410	433 664,89	2 201 215,43		0,10	
411	433 677,99	2 201 210,79		0,10	
412	433 676,66	2 201 207,02		0,10	
413	433 663,55	2 201 211,66		0,10	
414	433 655,45	2 201 188,26		0,10	
415	433 665,06	2 201 184,92		0,10	
416	433 663,75	2 201 181,15		0,10	
417	433 654,15	2 201 184,47		0,10	
418	433 651,18	2 201 175,89		0,10	
419	433 693,78	2 201 150,42		0,10	
420	433 720,78	2 201 133,34		0,10	
421	433 723,11	2 201 137,03		0,10	
422	433 726,49	2 201 134,89		0,10	
423	433 724,16	2 201 131,20		0,10	
424	433 730,69	2 201 127,07		0,10	
425	433 753,08	2 201 111,85		0,10	
426	433 757,61	2 201 118,34		0,10	
427	433 760,89	2 201 116,05		0,10	
428	433 756,35	2 201 109,56		0,10	
429	433 775,24	2 201 096,36		0,10	
430	433 781,43	2 201 105,21	0,10		
431	433 784,71	2 201 102,91	0,10		
432	433 778,52	2 201 094,06	0,10		
433	433 798,27	2 201 080,27	0,10		
434	433 804,44	2 201 089,11	0,10		
435	433 807,72	2 201 086,82	0,10		
436	433 799,25	2 201 074,69	0,10		
437	433 750,49	2 201 108,78	0,10		
438	433 728,49	2 201 123,73	0,10		
439	433 691,68	2 201 147,02	0,10		
440	433 646,34	2 201 174,13	0,10		
1	433 650,37	2 201 185,79	0,10		
3. Сведения о характерных точках части (частей) границы объекта					
1	2	3	4	5	6

Раздел 2

Сведения о местоположении границ объекта

1	2	3	4	5	6
—	—	—	—	—	—

Раздел 4
План границ объекта



Масштаб 1:6 000

Используемые условные знаки и обозначения:

- 7 - характерная точка границы зоны
- - граница зоны
- - граница земельного участка по сведениям ЕГРН
- - граница кадастрового квартала по сведениям ЕГРН

Подпись _____ Дата « 4 » марта 20 20 г.

Место для оттиска печати (при наличии) лица, составившего описание местоположения границ объекта



Лист 1



Масштаб 1:1 000

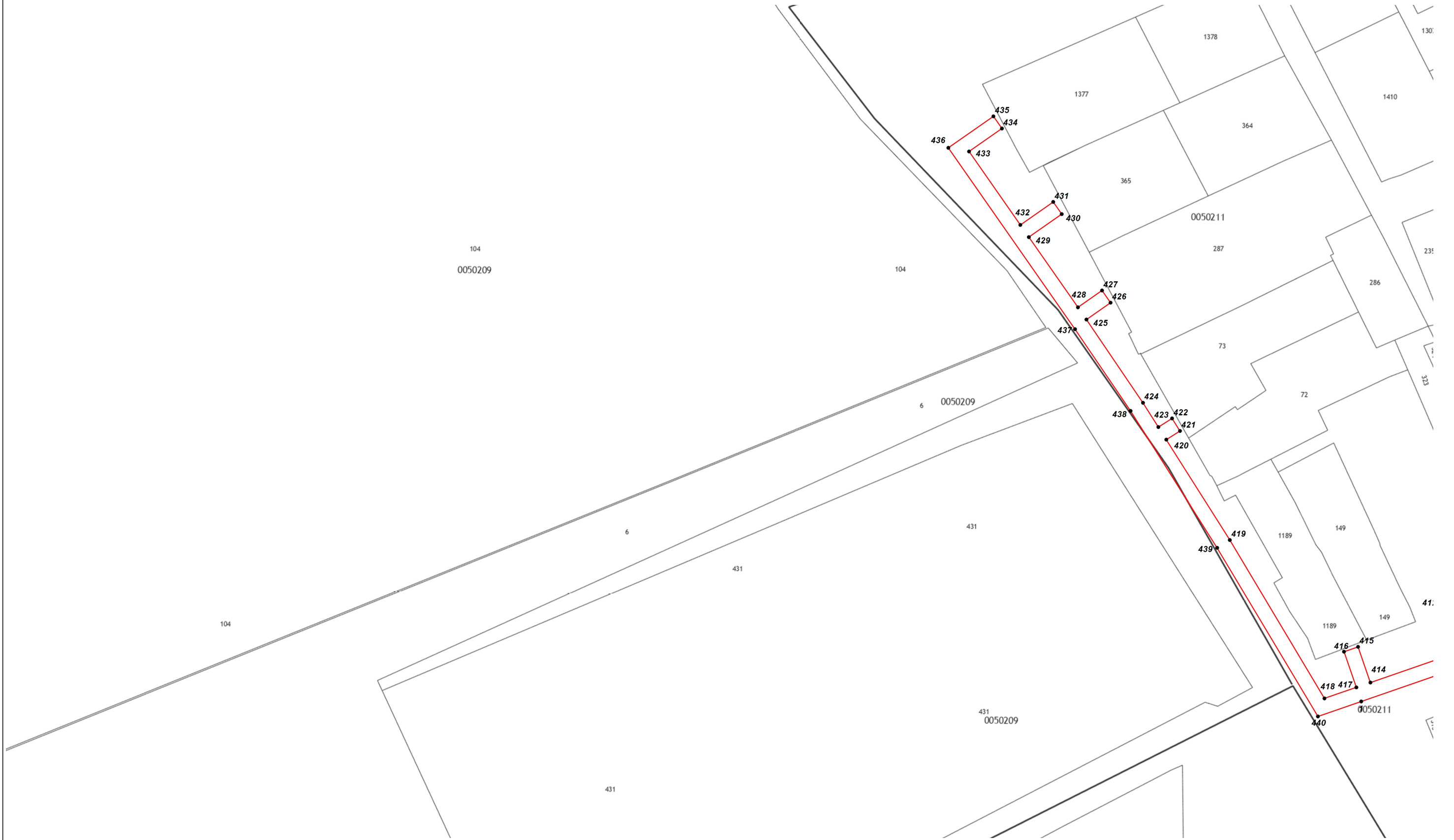


Лист 3



Масштаб 1:1 000





Масштаб 1:1 000